

受領書

向先	カーツ(株) 殿	用途	刈払機
----	----------	----	-----

# 純正部品表


PARTS LIST

## 三菱メイキエンジン

TUE26FD-100

2012年12月



 三菱重工業株式会社

確認

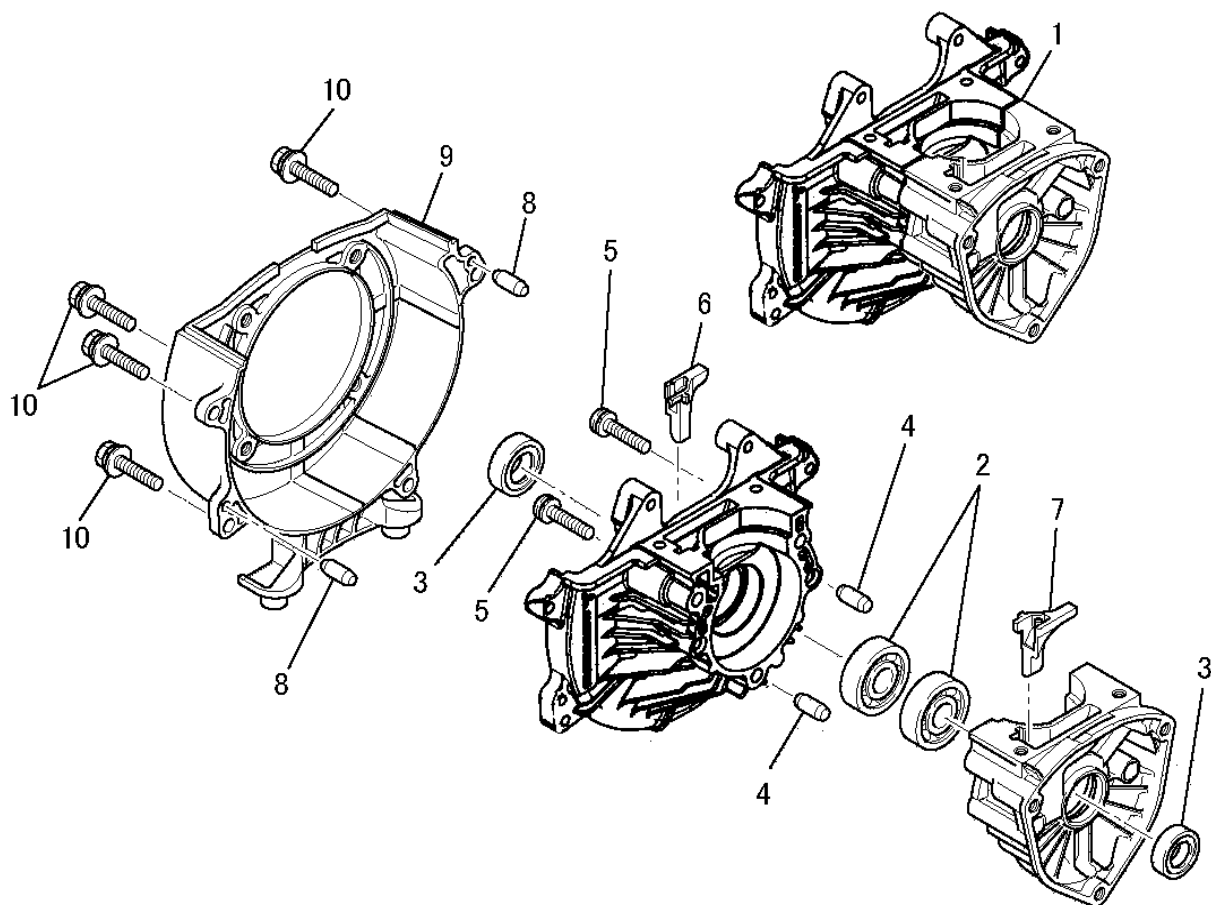
--

# INDEX

部品番号	部品名称	ページ数	No.	部品番号	部品名称	ページ数	No.
LA01101AA	クリーナケース	8	1	LK22007AA005	スクリュ	5	10
LA20085AA	クリーナカバー	8	4	LK22007AA006	ホデー	6	13
LA40099AA	クリーナエレメント	8	3	LK22007AA007	カバー	6	14
LB01043AA	クランクケースアセンブリ	1	1	LK22007AA012	ガasket	6	17
LB151B05050	スタッドホルト	2	8	LK22007AA019	スクリュ	7	27
LB90022BA	ガイド	1	6	LK22016AA002	ポンプホデー	5	6
LB90023BA	ガイド	1	7	LK23002AA005	スプリング	5	9
LC13032BA	シリンダ	2	1	LK31047BA	インシュレータ	5	2
LC90036AA	カバー	2	4	LM01109DA	マフラアセンブリ	9	2
LC90037AA	カバー	2	5	LM01110FA	マフラ	9	3
LD01055AA	クランクシャフトアセンブリ	3	1	LM70087AA	マフラガasket	9	1
LE04051AA	イグニッションコイル	4	2	LM90210AA	スパークアレスター	9	4
LE11040AA	ロータ	4	1	LP13031AA	ピストン	3	2
LE41011AA	スパークプラグ	4	7	LP23006AA	トップリング	3	5
LE42048AA	プラグキャップ	4	3	LP51008AA	ピストンピン	3	3
LE42048AA001	プラグキャップ	4	5	LS03017AA	スターターリ	11	2
LE90001BA	グロメット	4	4	LS20179AA	リコイルスタータ	11	1
LE90348AA	リートワイヤ	4	8	LT01058BA	クラッチアセンブリ	10	1
LF01033AA007	プシユ	12	9	LT14004AA	クラッチホルト	10	2
LF01111BA	フューエルタンクアセンブリ	12	1	LT30040AA	エンジンスタンド	13	13
LF05016BC	タンクキャップアセンブリ	12	2	LU12018BA	スクリュ	13	15
LF09027AA	ホルダ	12	4	LU12018DA	スクリュ	13	16
LF21014AC	フューエルタンクキャップ	12	3	LU12028AA	スクリュ	1	5
LF40004AA	フューエルフィルタ	12	10	LU12031AA	スクリュ	2	7
LF70011HA	フューエルチューブ	12	6	LU12043AA	スクリュ	2	12
LF70031BA	フューエルチューブ	12	8	LU12043AA	スクリュ	11	3
LF70034AA	フューエルホース	12	7	LU12052AA	スクリュ	8	2
LF80013AA	ハット	13	14	LU12056BA	ホルト	2	3
LF90180AA	ブリーザバルブ	12	11	LU12057CA	スクリュ	5	3
LF90283AA	グロメット	12	5	LU12058FA	スクリュ	9	7
LFR64569A	ホルト	4	6	LU34003AA	ワツシヤ	10	3
LFR64569E	ホルト	1	10	LU36005AA	ワツシヤ	10	4
LFR64572	クリツプ	12	12	LU40003AA	ダウエルピン	1	4
LFR64817	ピストンピンクリツプ	3	6	LU40004AA	ダウエルピン	1	8
LFR64857	ニードルヘアリング	3	7	LW006D03006	スクリュ	9	5
LFR66652X027	ピン	5	11	LW11020AA	ボールヘアリング	1	2
LFR66652X029	レバー	5	12	LW21021AA	オイルシール	1	3
LFR66652X032	クリツプ	6	22	LW32032BA	シリンダガasket	2	2
LFR67555	ネームラベル	8	5	LW34088AA	インシュレータガasket	5	1
LFR67566	フランジナット	9	6	LW39079AA	ガasket	2	6
LH071D05020K	スクリュ	2	11	LW39123AA	キャブレタガasket	5	4
LH30041AA	ファンケース	1	9	LW430B03X013	キー	3	4
LH40141CA	トップカバー	2	9	LW52376AA	ネームラベル	11	4
LH70026AA	プラグガード	2	10	LZZ70028C	ユニカルスプリングナット	3	8
LK21009AA002	スクリーン	5	7				
LK21017AA002	オーリング	6	21				
LK21017AA005	ダイヤフラム	6	18				
LK21017AA013	プライマーポンプアセンブリ	6	15				
LK21017AA021	スクリュ	6	24				
LK21024AA022	ワイヤホルダ	6	23				
LK21028AA009	ガasket	6	19				
LK21028AA019	パツキング	7	26				
LK21034AA010	メインジエツト	6	20				
LK21050AA006	ダイヤフラム	6	16				
LK21052CA016	ブラケット	7	25				
LK21081BA	キャブレタ(D)	5	5				
LK22004EA024	ワツシヤ	7	28				
LK22007AA003	ニードルバルブ	5	8				

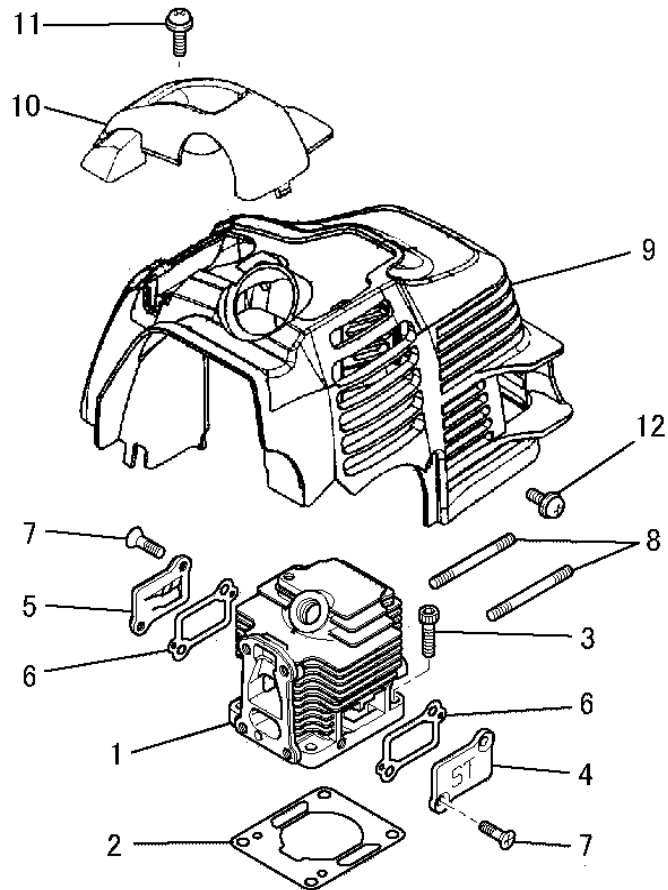
# クランクケースシステム

## 1. CRANKCASE SYSTEM



見出番号 No.	改訂番号 R/N	部品番号 Parts No.	部品名称 Parts Name	個数 No. Req'd	互換性 Inte	備考 Remarks	Serial No. (From~To) Serial No. (From~To)
1		LB01043AA	クランクケースアセンブリ CRANKCASE ASSY	1			
2		LW11020AA	ボールベアリング BEARING, BALL	2			
3		LW21021AA	オイルシール OIL SEAL	2			
4		LU40003AA	ダウエルピン PIN, DOWEL	2			
5		LU12028AA	スクリュー SCREW&WASHER	3			
6		LB90022BA	ガイド GUIDE	1			
7		LB90023BA	ガイド GUIDE	1			
8		LU40004AA	ダウエルピン PIN, DOWEL	2			
9		LH30041AA	ファンケース CASE, FAN	1			
10		LFR64569E	ボルト BOLT & WASHER	4			

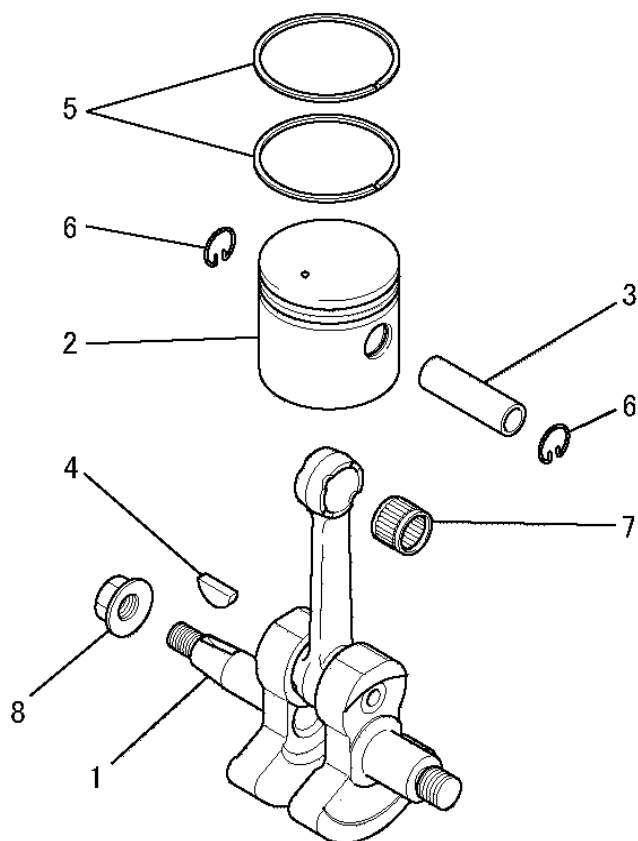
シリンダ、トップカバーシステム  
**2. CYLINDER, TOP COVER SYSTEM**



見出番号 No.	改訂番号 R/N	部品番号 Parts No.	部品名称 Parts Name	個数 No. Req'd	互換性 Inte	備考 Remarks	Serial No. (From~To) Serial No. (From~To)
1		LC13032BA	シリンダ CYLINDER	1			
2		LW32032BA	シリンダ ガasket GASKET, CYLINDER	1			
3		LU12056BA	ボルト BOLT, SCH	4			
4		LC90036AA	カバー COVER	1			
5		LC90037AA	カバー COVER	1			
6		LW39079AA	ガasket GASKET	2			
7		LU12031AA	スクリュ SCREW, CTSK-CRS	4			
8		LB151B05050	スタットボルト BOLT, STUD	2			
9		LH40141CA	トップカバー COVER, TOP	1			
10		LH70026AA	プラグガード GUARD, PLUG	1			
11		LH071D05020K	スクリュ SCREW&WASHER	1			
12		LU12043AA	スクリュ SCREW&WASHER	1			

# クランクシャフト&ピ° ストンシステム

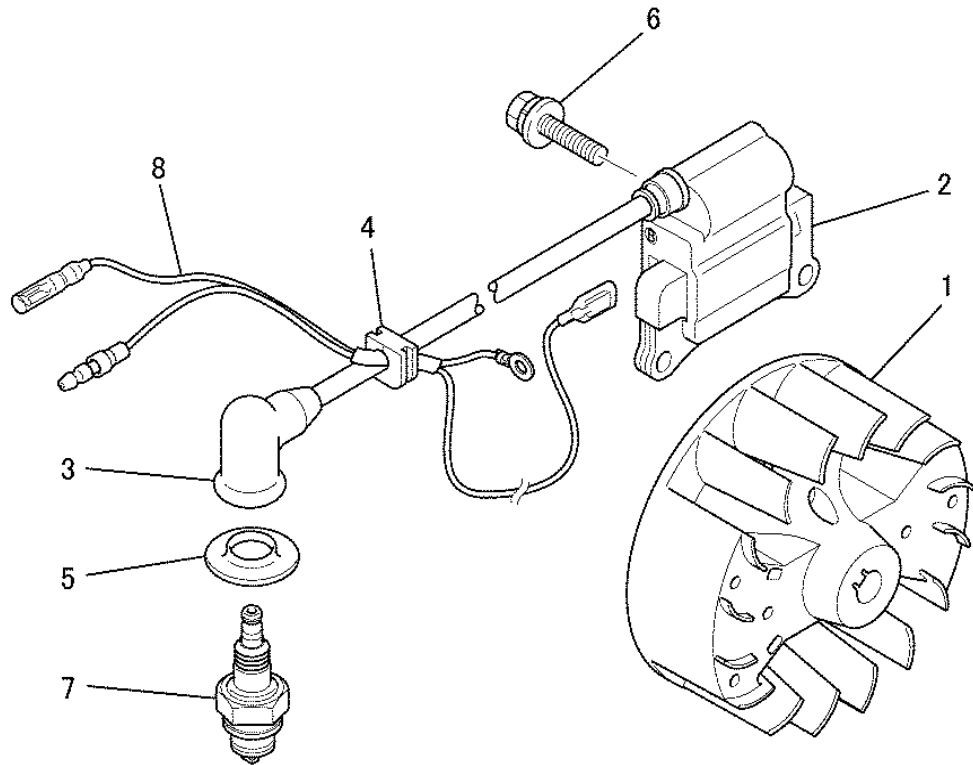
## 3. CRANKSHAFT & PISTON SYSTEM



見出番号 No.	改訂番号 R/N	部品番号 Parts No.	部品名称 Parts Name	個数 No. Req'd	互換性 Inte	備考 Remarks	Serial No. (From~To) Serial No. (From~To)
1		LD01055AA	クランクシャフトアセンブリ CRANKSHAFT ASSY	1			
2		LP13031AA	ピ° ストン PISTON	1			
3		LP51008AA	ピ° ストンピン PIN, PISTON	1			
4		LW430B03X013	キー KEY, WOODRUFF	1			
5		LP23006AA	トップ リング RING, TOP	2			
6		LFR64817	ピ° ストンピンクリップ CLIP, PISTON PIN	2			
7		LFR64857	ニードルベアリング BEARING, NEEDLE	1			
8		LZZ70028C	コニカルスプ リング ナット NUT, CONICAL SPG	1			

フライホイールマグネトシステム

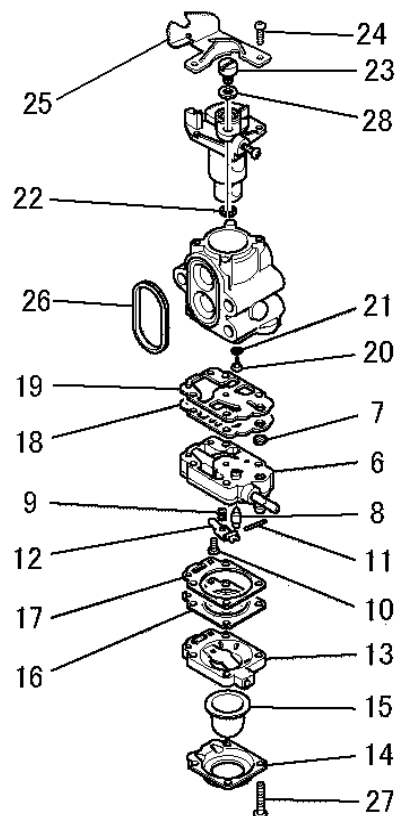
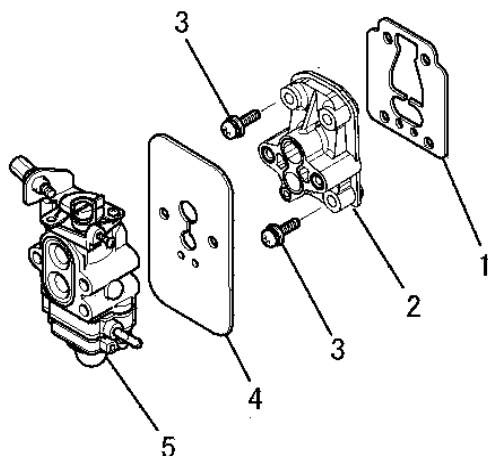
4. FLYWHEEL MAGNETO SYSTEM



見出番号 No.	改訂番号 R/N	部品番号 Parts No.	部品名称 Parts Name	個数 No. Req'd	互換性 Inte	備考 Remarks	Serial No. (From~To) Serial No. (From~To)
1		LE11040AA	ロータ ROTOR	1			
2		LE04051AA	イグニッションコイル COIL, IGNITION	1		INCL. NO. 3	
3		LE42048AA	プラグキャップ CAP, PLUG	1			
4		LE90001BA	グロメット GROMMET	1			
5		LE42048AA001	プラグキャップ CAP, PLUG	1			
6		LFR64569A	ボルト BOLT & WASHER	2			
7		LE41011AA	スパークプラグ PLUG, SPARK	1		NGK BPMR8Y	
8		LE90348AA	リードワイヤ WIRE, LEAD	1			

キャブレタシステム

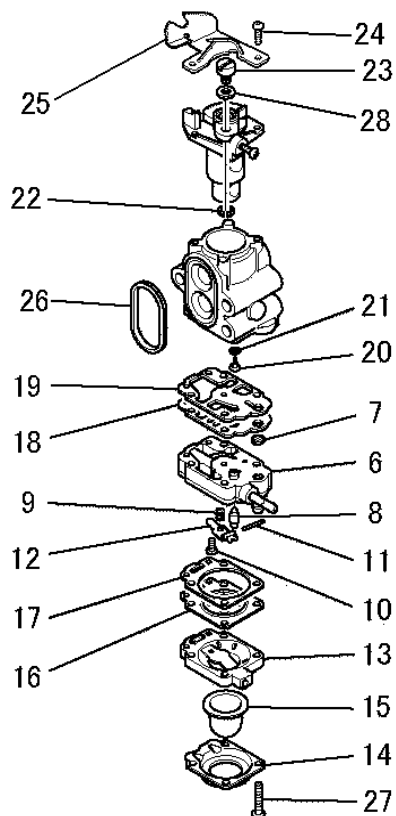
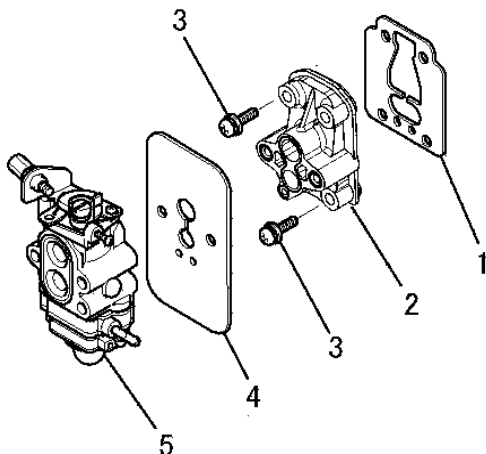
5. CARBURETOR SYSTEM



見出番号 No.	改訂番号 R/N	部品番号 Parts No.	部品名称 Parts Name	個数 No. Req'd	互換性 Inte	備考 Remarks	Serial No. (From~To) Serial No. (From~To)
1		LW34088AA	インシュレータ ガasket GASKET, INSULATOR	1			
2		LK31047BA	インシュレータ INSULATOR	1			
3		LU12057CA	スクリュ SCREW&WASHER	4			
4		LW39123AA	キャブレタ ガasket GASKET, CARBURETOR	1			
5		LK21081BA	キャブレタ (D) CARBURETOR (D)	1		INCL. NO. 6-28	
6		LK22016AA002	ポンプ ボディ BODY, PUMP	1		INCL. NO. 7-12	
7		LK21009AA002	スクリーン SCREEN	1			
8		LK22007AA003	ニードルバルブ VALVE, NEEDLE	1			
9		LK23002AA005	スプリング SPRING	1			
10		LK22007AA005	スクリュ SCREW	1			
11		LFR66652X027	ピン PIN	1			
12		LFR66652X029	レバー LEVER	1			

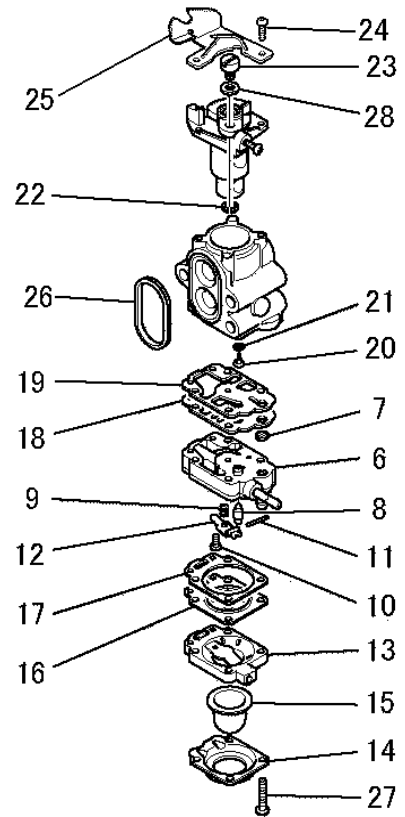
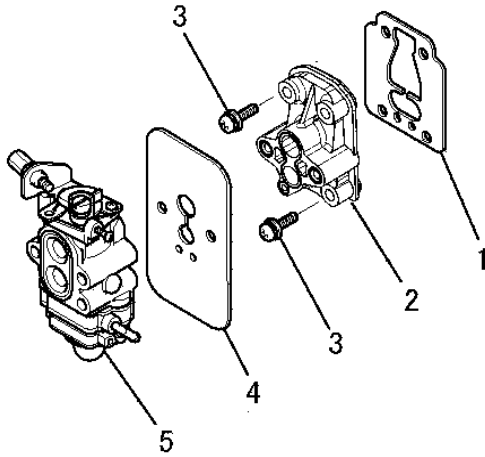
キャブレタシステム

5. CARBURETOR SYSTEM



見出番号 No.	改訂番号 R/N	部品番号 Parts No.	部品名称 Parts Name	個数 No. Req'd	互換性 Inte	備考 Remarks	Serial No. (From~To) Serial No. (From~To)
13		LK22007AA006	ボディ BODY	1			
14		LK22007AA007	カバー COVER	1			
15		LK21017AA013	プライマープンプアセンブリ PRIM. PUMP ASSY	1			
16		LK21050AA006	ダイヤフラム DIAPHRAGM	1			
17		LK22007AA012	ガスケット GASKET	1			
18		LK21017AA005	ダイヤフラム DIAPHRAGM	1			
19		LK21028AA009	ガスケット GASKET	1			
20		LK21034AA010	メインジェット JET, MAIN	1			
21		LK21017AA002	オリング O-RING	1			
22		LFR66652X032	クリップ CLIP	1			
23		LK21024AA022	ワイヤホルダ HOLDER, WIRE	1			
24		LK21017AA021	スクリュー SCREW	2			

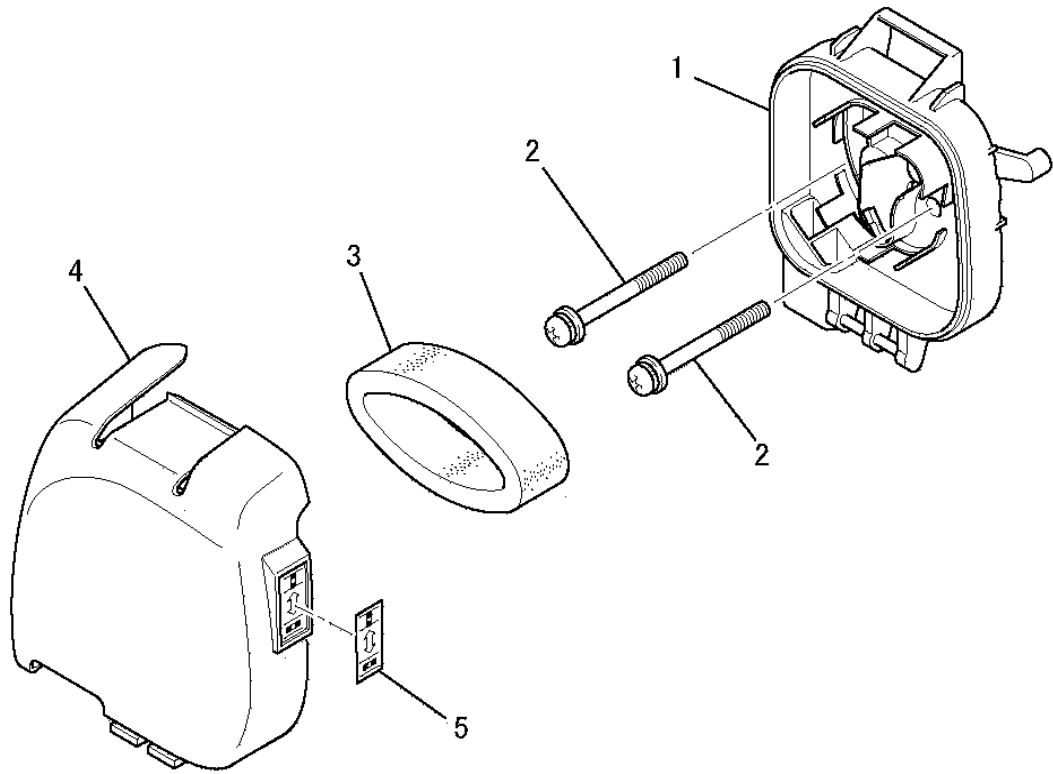
キャブレタシステム  
5. CARBURETOR SYSTEM



見出番号 No.	改訂番号 R/N	部品番号 Parts No.	部品名称 Parts Name	個数 No. Req'd	互換性 Inte	備考 Remarks	Serial No. (From~To) Serial No. (From~To)
25		LK21052CA016	ブ ラケツト BRACKET	1			
26		LK21028AA019	パ ッキンヅ PACKING	1			
27		LK22007AA019	スクリユ SCREW	4			
28		LK22004EA024	ワツシヤ WASHER	1			

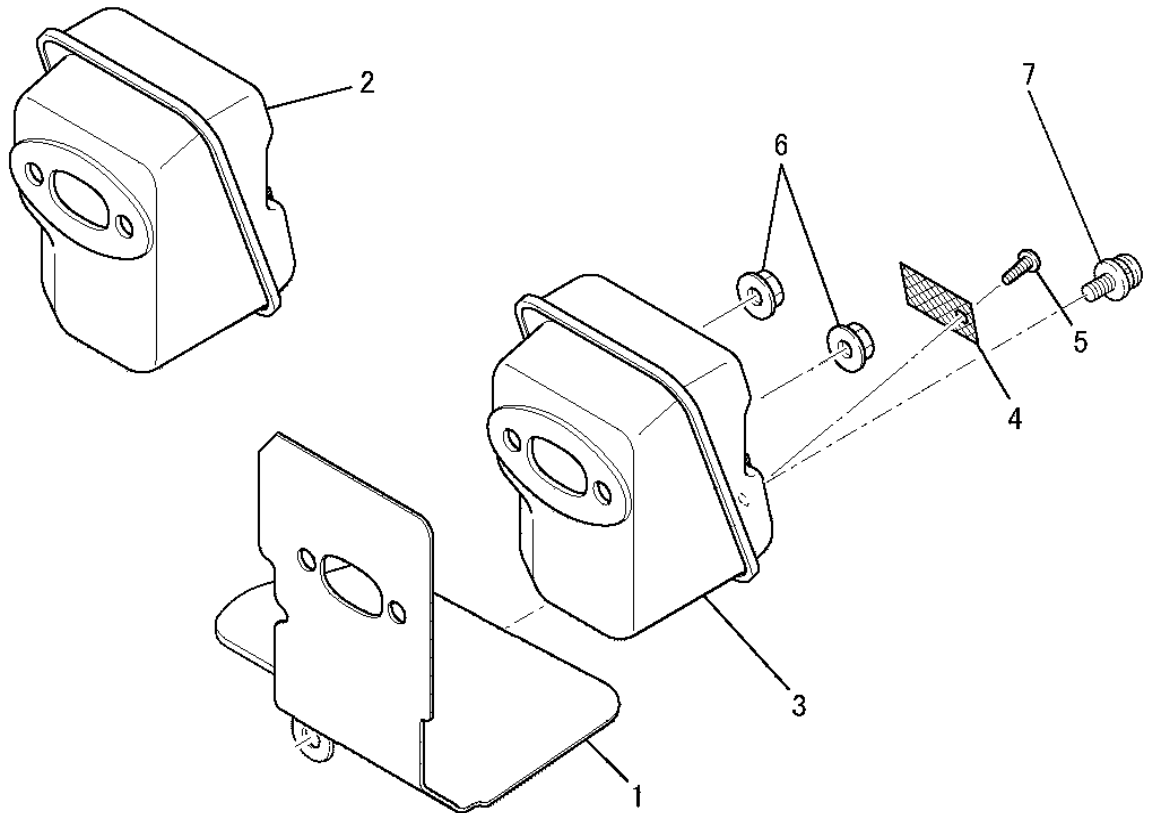
# エアクリーナシステム

## 6. AIR CLEANER SYSTEM



見出番号 No.	改訂番号 R/N	部品番号 Parts No.	部品名称 Parts Name	個数 No. Req'd	互換性 Inte	備考 Remarks	Serial No. (From~To) Serial No. (From~To)
1		LA01101AA	クリーナケース CASE, CLEANER	1			
2		LU12052AA	スクリュ SCREW&WASHER	2			
3		LA40099AA	クリーナエレメント ELEMENT, CLEANER	1			
4		LA20085AA	クリーナカバー COVER, CLEANER	1		INCL. NO. 5	
5		LFR67555	ネームラベル LABEL, NAME	1			

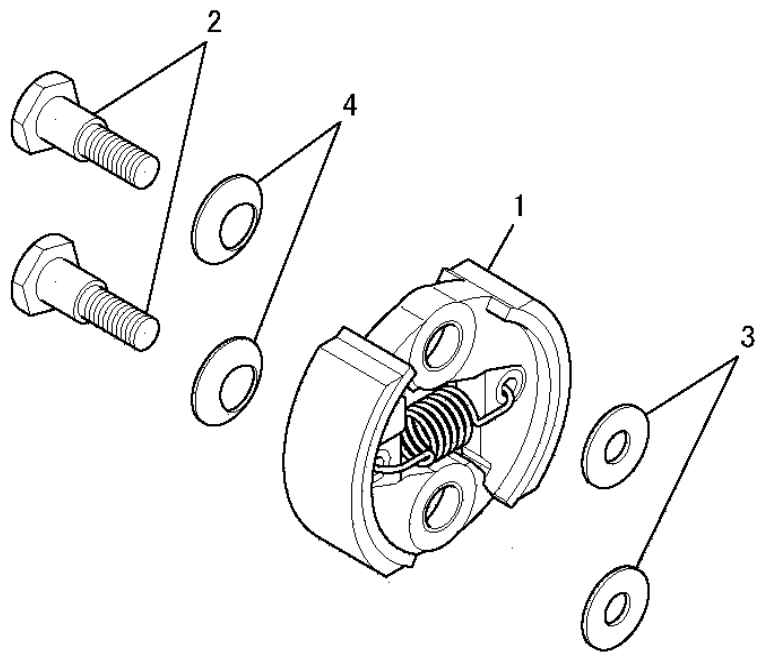
マフラーシステム  
7. MUFFLER SYSTEM



見出番号 No.	改訂番号 R/N	部品番号 Parts No.	部品名称 Parts Name	個数 No. Req'd	互換性 Inte	備考 Remarks	Serial No. (From~To) Serial No. (From~To)
1		LM70087AA	マフラー ガasket GASKET, MUFFLER	1			
2		LM01109DA	マフラーアセンブリ MUFFLER ASSY	1		INCL. NO. 3-5	
3		LM01110FA	マフラー MUFFLER	1			
4		LM90210AA	スパーク アレスター SPARK ARRESTER	1			
5		LW006D03006	スクリュー SCREW	1			
6		LFR67566	フランジ ナット NUT, FLANGE	2			
7		LU12058FA	スクリュー SCREW&WASHER	1			

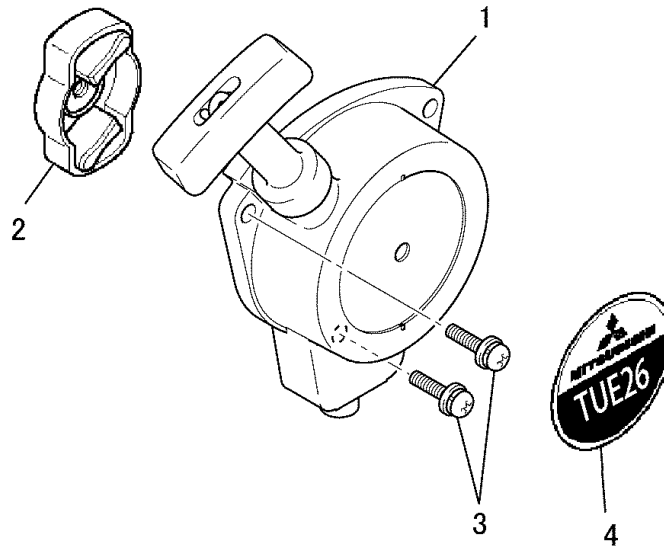
# クラッチシステム

## 8. CLUTCH SYSTEM



見出番号 No.	改訂番号 R/N	部品番号 Parts No.	部品名称 Parts Name	個数 No. Req'd	互換性 Inte	備考 Remarks	Serial No. (From~To) Serial No. (From~To)
1		LT01058BA	クラッチ アセンブリ CLUTCH	1			
2		LT14004AA	クラッチボルト BOLT, CLUTCH	2			
3		LU34003AA	ワッシャ WASHER	2			
4		LU36005AA	ワッシャ WASHER	2			

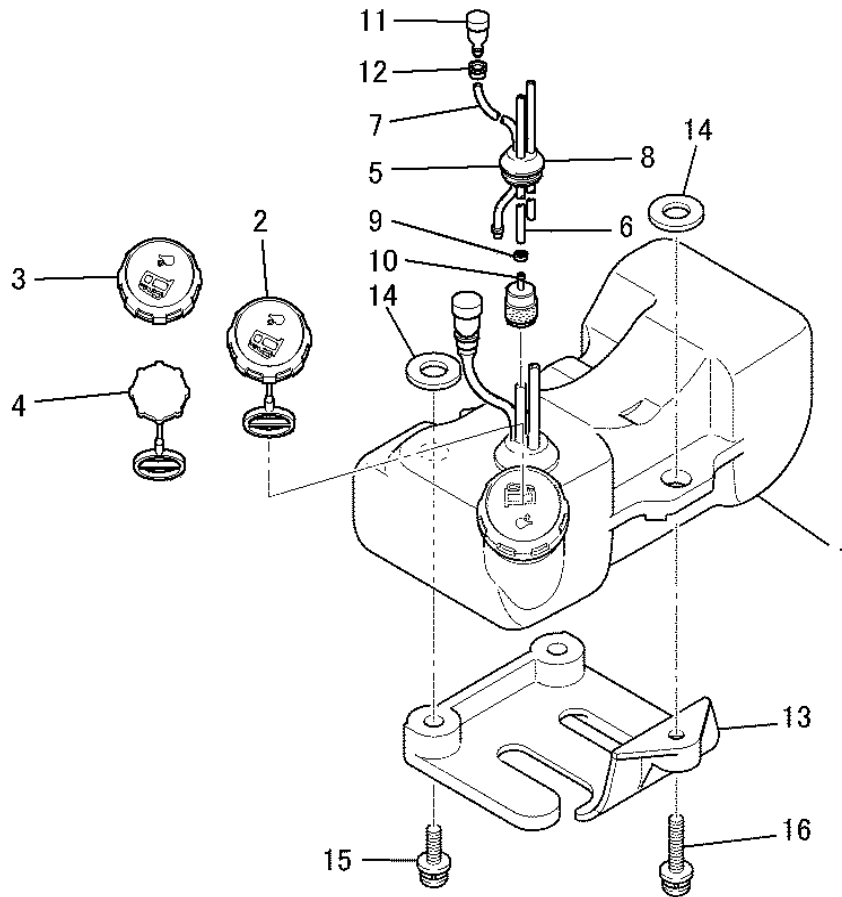
リコイルスタータシステム  
**9. RECOIL STARTER SYSTEM**



見出番号 No.	改訂番号 R/N	部品番号 Parts No.	部品名称 Parts Name	個数 No. Req'd	互換性 Inte	備考 Remarks	Serial No. (From~To) Serial No. (From~To)
1		LS20179AA	リコイルスタータ RECOIL STARTER	1			
2		LS03017AA	スタータプーリー PULLEY, STARTER	1			
3		LU12043AA	スクリュー SCREW&WASHER	2			
4		LW52376AA	ネームラベル LABEL, NAME	1			

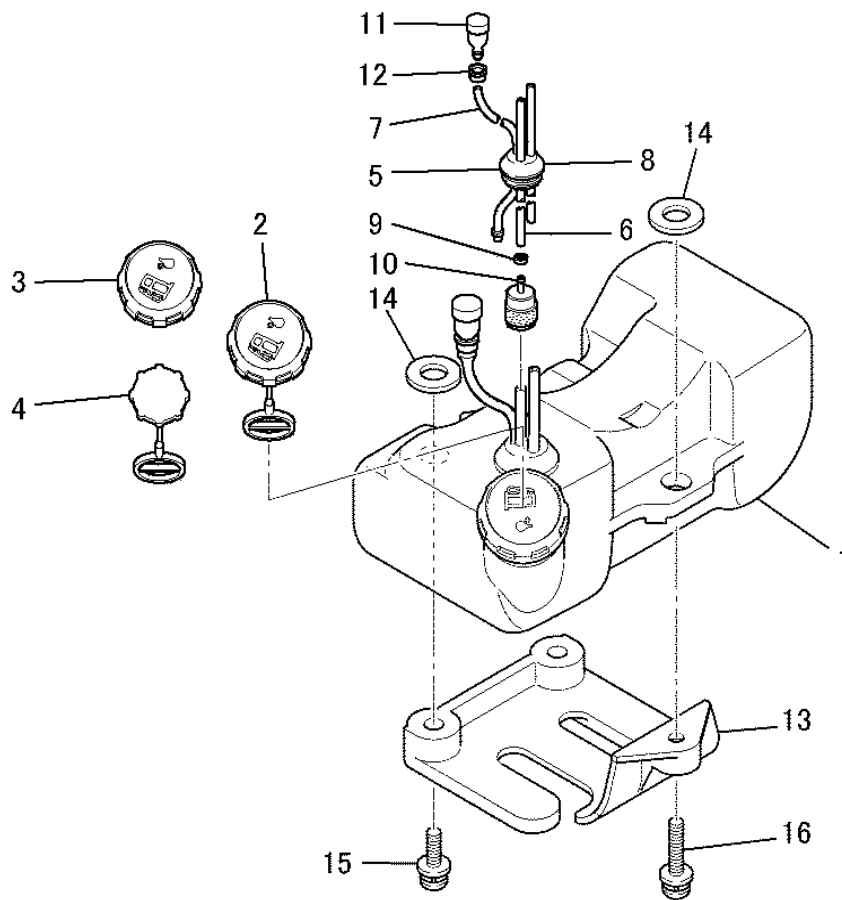
フューエルタンクシステム

10. FUEL TANK SYSTEM



見出番号 No.	改訂番号 R/N	部品番号 Parts No.	部品名称 Parts Name	個数 No. Req'd	互換性 Inte	備考 Remarks	Serial No. (From~To) Serial No. (From~To)
1		LF01111BA	フューエルタンク アセンブリ FUEL TANK ASSY	1		INCL. NO. 2-12	
2		LF05016BC	タンクキャップ アセンブリ TANK CAP ASSY	1		INCL. NO. 3, 4	
3		LF21014AC	フューエルタンクキャップ CAP, FUEL TANK	1			
4		LF09027AA	ホルダ HOLDER	1			
5		LF90283AA	ゲロメット GROMMET	1			
6		LF70011HA	フューエルチューブ TUBE, FUEL	1		L=220	
7		LF70034AA	フューエルホース HOSE, FUEL	1		L=100	
8		LF70031BA	フューエルチューブ TUBE, FUEL	1		L=75	
9		LF01033AA007	ブッシュ BUSH	1			
10		LF40004AA	フューエルフィルタ FILTER, FUEL	1			
11		LF90180AA	ブリーザバルブ VALVE, BREATHER	1			
12		LFR64572	クリップ CLIP	1			

フューエルタンクシステム  
**10. FUEL TANK SYSTEM**



見出番号 No.	改訂番号 R/N	部品番号 Parts No.	部品名称 Parts Name	個数 No. Req'd	互換性 Inte	備考 Remarks	Serial No. (From~To) Serial No. (From~To)
13		LT30040AA	エンジンスタンド STAND, ENGINE	1			
14		LF80013AA	パッド PAD	3			
15		LU12018BA	スクリュー SCREW&WASHER	2			
16		LU12018DA	スクリュー SCREW&WASHER	1			